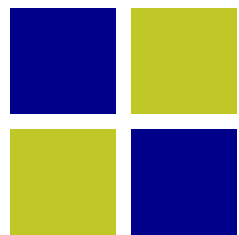


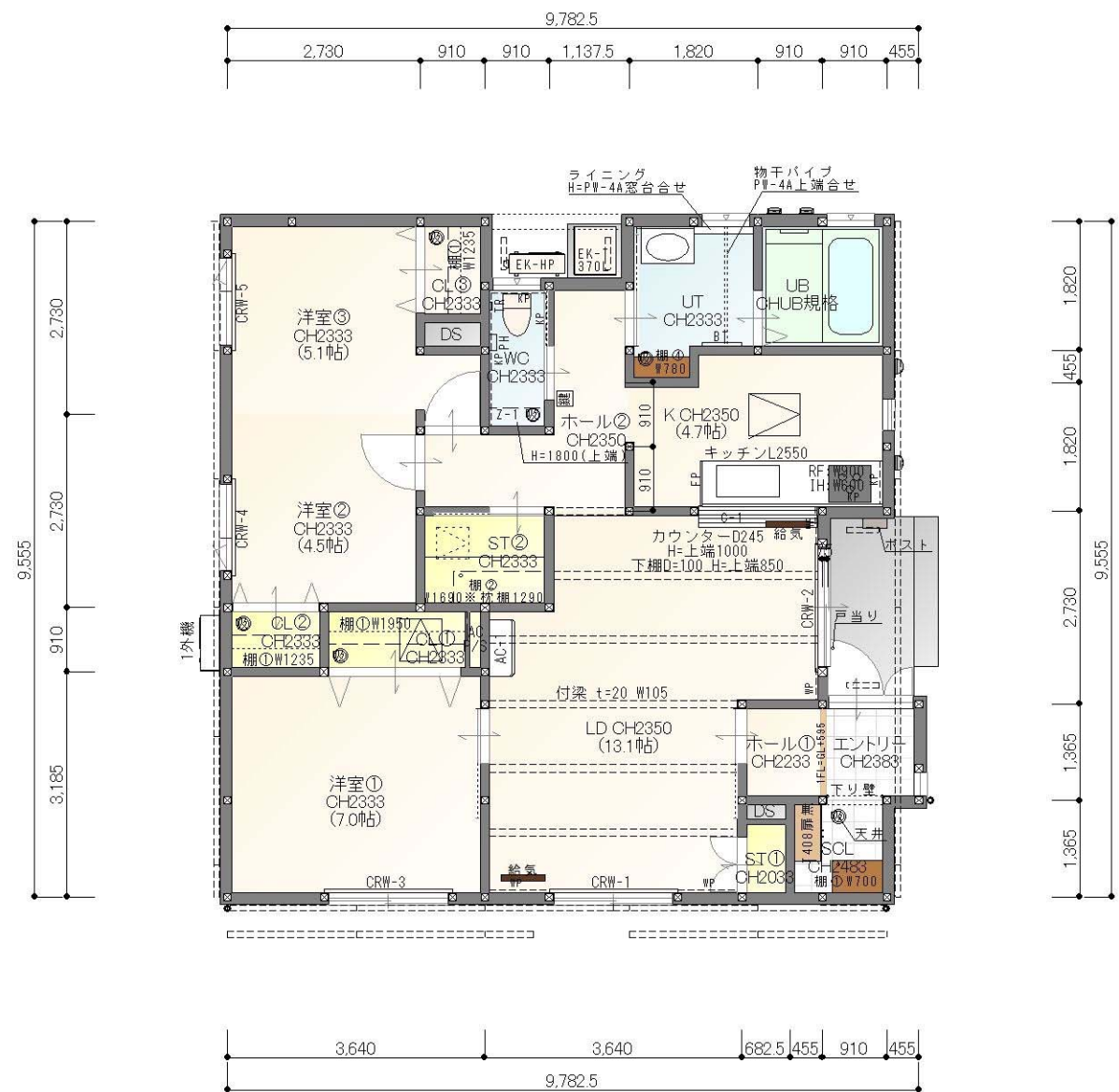
SC265N HIRAYA-東

施工面積 87.94㎡ (26.55坪) SANCTUARYシリーズ



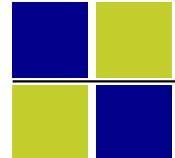
株式会社ニヤマハウス
アトリエN一級建築士事務所

2018/4/18



1階平面図

1階床面積	87.94 m ²	(26.55坪)
2階床面積	0.00 m ²	(0.00坪)
建築面積	90.98 m ²	
延べ面積	87.26 m ²	(26.55坪)





南立面図



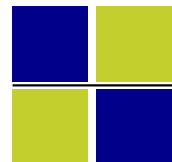
東立面図



北立面図



西立面図





南東パース



北東パース



北西パース



南西パース

