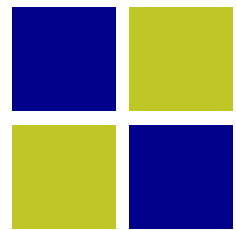


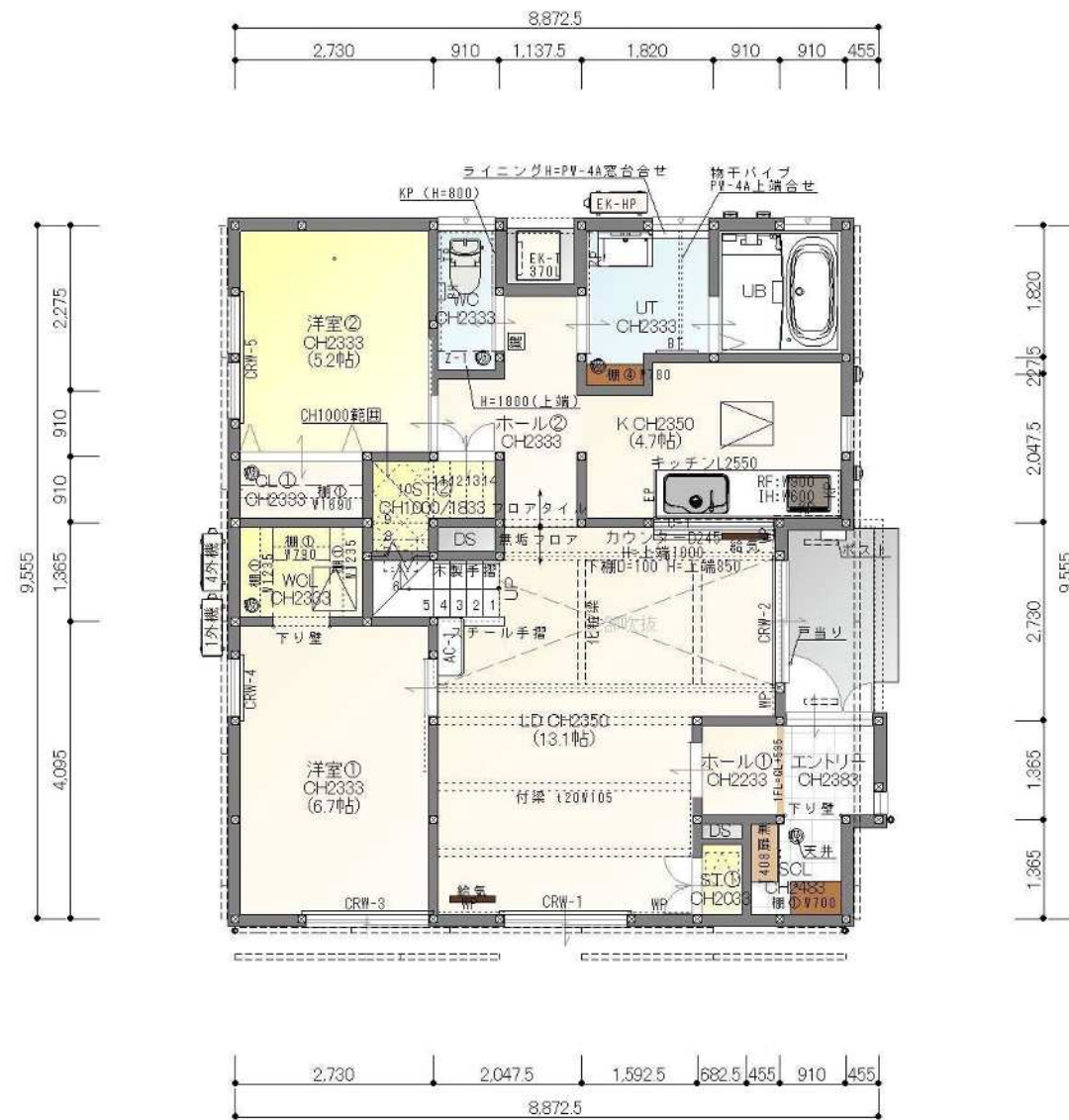
SC378N-東

施工面積 125.34㎡ (37.84坪) SANCTUARYシリーズ



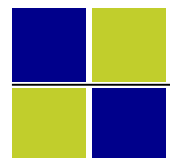
株式会社ニヤマハウス
アトリエN一級建築士事務所

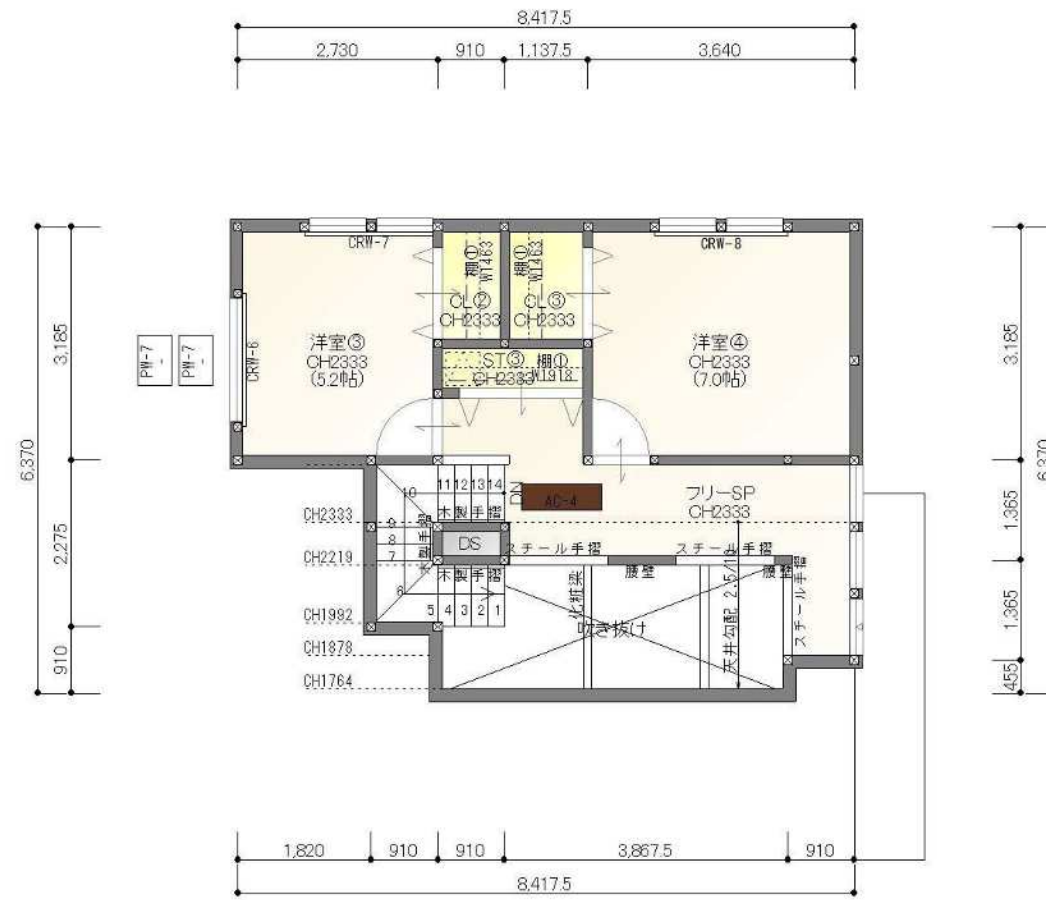
2018/4/18



1階平面図

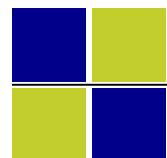
1階床面積	78.56 m ²	(23.71坪)
2階床面積	38.71 m ²	(11.69坪)
建築面積	82.29 m ²	
延べ面積	117.27 m ²	(35.40坪)





2階平面図

1階床面積	78.56 m ²	(23.71坪)
2階床面積	38.71 m ²	(11.69坪)
建築面積	82.29 m ²	
延べ面積	117.27 m ²	(35.40坪)





南立面図



東立面図



北立面図



西立面図





南東パース



北東パース



北西パース



南西パース

