

heritage (ヘリテージ)

木のルーバーデザインが特徴的な家

外壁のデザインに異素材で組み合わせる事で表情を特徴づける



Design concept

黒い縦縞模様の外壁に、赤茶の木格子。京の町屋をイメージし、それを現代風にアレンジしたジャパニーズモダンデザインです。京の町屋という日本の遺産建築デザインの美しさは、世界に認められています。

既に認められた日本の誇るべき文化ともいえるこのデザインを次世代に遺し、つないでいかなければなりません。

この美しさは普遍的と言えます。ありとあらゆる現代建築に使用される格子というデザインパーツは、幅広く受け入れられている証拠。どこか懐かしさを感じ、懐の深さも感じるファサードは今後もたくさんの方々に受け入れられ続けるものと確信しています。

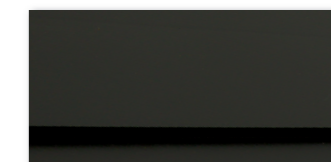
もちろん、現実的ニーズである、耐震性・施工性・耐久性・保証の面でも優れた資材が用いられたうえで実現するデザインでなければなりません。

継続的に受け入れられ、遺っていく家。
ヘリテージのコンセプトです。

Roof 屋根

日鉄鋼板株式会社
耐磨カラー-SGL

ガルバリウム鋼板 材厚 0.35mm
○美しい ○高耐久 ○軽量



耐磨ブラック

Wall 外壁

IG KOGYO
SF- ガルスパン J

ガルバリウム鋼板サイディング 材厚 15mm
○美しい ○高耐久 ○軽量



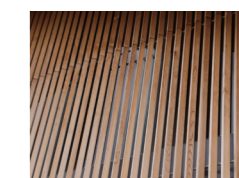
F ネオブラック

Other その他

化粧木製格子

CHANNEL ORIGINAL

屋久島地杉 60mm×45mm
※木材保護塗料 2 回塗 (キシラデコール: チーク)



樹脂窓

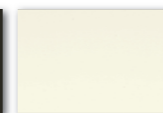
LIXIL
Link to Good Living
高性能樹脂窓
トステム エルスター-S

Exterior Color
外観色



オートムブラウン

Interior Color
内観色



ホワイト

玄関ポーチ床

せつ器質タイル (施釉) 材厚 9mm

INAX
GOOD FLOOR
SERECTION



ラピアート / LA-11

玄関ドア

LIXIL GIESTA2
Link to Good Living

F 型



□プラストシルバー
□シルキーマットブラック

A 型



□プラストシルバー
□シルキーマットブラック

L 型



□プラストシルバー
□シルキーマットブラック

ホ リッシュシルバー



□M 17 型



□M 22 型



□M 26 型